

SIL
COMP 



CO₂RA[®]

I compensatori CO.RA., sono degli elementi flessibili di collegamento che permettono l'allineamento tra la macchina A e la macchina B, e sono utilizzati per recuperare delle variazioni di lunghezza ed il disallineamento degli elementi. Servono anche al collegamento di macchine vibranti, evitando così la trasmissione delle vibrazioni nelle tubazioni o nelle macchine da servire.

CO.RA. compensators are flexible connecting elements which allow the alignment of machine A and machine B. Compensators are used to recuperate variations in lengths and the disalignment of elements as well as connecting vibrating machines, thus avoiding the transmission of the vibrations in the tubes or in the machine to be served.



Compensatore in silicone con flangia MF
Silicone compensator with MF mating flanges

I compensatori CO.RA. si possono suddividere in due famiglie:

- Compensatore in silicone (bianco, trasparente o nero)
 - Compensatore con anima in P.T.F.E. rivestito in silicone (bianco, trasparente o nero)
- Le flange di accoppiamento possono essere di tipo MF o di tipo TC.

CO.RA. compensators are subdivided into two families:

- *Silicone compensators (transparent, white or black)*
 - *Silicone coated compensator with P.T.F.E. core (transparent, white or black)*
- The mating flanges can be of the MF or TC type.*

Il compensatore in silicone è adatto a lavorare nei processi in cui non sono presenti prodotti aggressivi, ma dove ci sia bisogno di effettuare un collegamento flessibile fra due tubazioni, fra macchina e tubazione, fra tubazione e Valvole CO.RA.

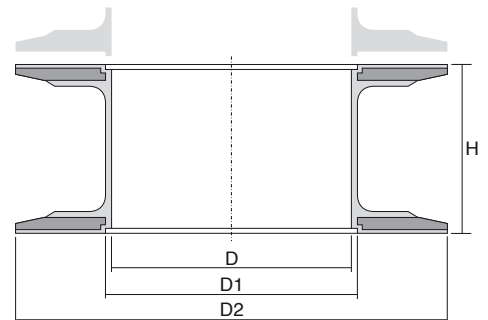
The silicone compensator is suitable for processes where no aggressive products are present, but where it is necessary to create a flexible connection between two tubes: machine and tube and tube and CO.RA. valves.



C 250 SI-W - Silicone conforme F.D.A.
C 250 SI-W - Silicone in compliance with F.D.A. requirements



C 250 SI-W - Silicone conforme F.D.A.
C 250 SI-W - Silicone in compliance with F.D.A. requirements



I Compensatori sono disponibili anche H 120 mm

The compensators can also be ordered with total H 120 mm

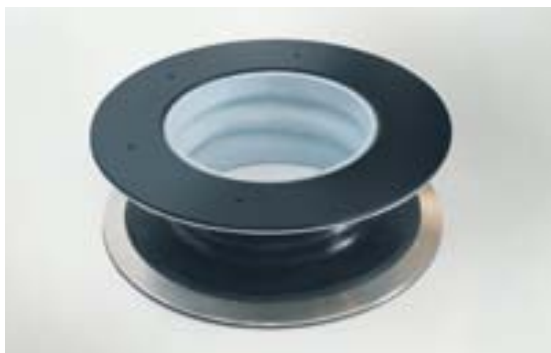
DN	D2	D1	D	H
100	180	105	100	70
150	230	155	150	70
200	280	205	200	70
250	330	255	250	70

COMPENSATORE IN SILICONE CON FLANGIA MF E ANIMA IN P.T.F.E.

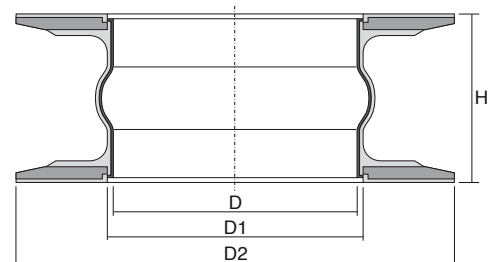
Il compensatore con anima in P.T.F.E. è adatto a lavorare in processi in cui ci sia la presenza di solventi o prodotti aggressivi dove il silicone o altri elastomeri non possono essere utilizzati.

SILICONE COATED COMPENSATOR WITH P.T.F.E. CORE AND MF MATING FLANGES

The compensator with P.T.F.E. core is suitable for processes where solvents or aggressive products are present and silicone or other elastomers cannot be used.



C 100 SI-W - P.T.F.E. (Il P.T.F.E. ed il silicone sono conformi alla F.D.A.)
C 100 SI-W - P.T.F.E. (P.T.F.E. and silicone are in compliance with F.D.A. requirements)



DN	D2	D1	D	H
100	180	105	100	70
150	230	155	150	70
200	280	205	200	70
250	330	255	250	70

CODICI IDENTIFICATIVI PRODOTTO

Di seguito vengono riportati i codici identificativi per il compensatore flangia MF in silicone o con anima in PTFE rivestito in silicone.

- C (DN.....) SI-W
- C (DN.....) SI-B

C: Compensatore con flangia MF
 (DN.....) = Diametro richiesto
 SI = indica il tipo di silicone
 W = Silicone Bianco trasparente
 B = Silicone Nero

Nel caso in cui si voglia ordinare o richiedere informazioni sul compensatore con anima, basta inserire la sigla P.T.F.E. alla fine del codice, vedi esempio sotto riportato.

- C (DN.....) SI-W-P.T.F.E.
- C (DN.....) SI-B-P.T.F.E.

Nel caso in cui vogliate richiedere il compensatore con flangia T.C. basta inserire la sigla T.C. dopo la C di compensatore, vedi esempio sotto riportato:

- C-T.C. (DN.....) SI-W.
- C-T.C. (DN.....) SI-W-P.T.F.E.

PRODUCT ID CODES

Below, please find the id codes for the MF in silicone or silicone coated with P.T.F.E. core compensator:

- C (DN.....) SI-W
- C (DN.....) SI-B

C: Compensator with MF
 SI: Indicates the type of silicone
 W: Transparent, white silicone
 B: Black silicone

In case you should need to order or request information about the compensator with core, it is sufficient to add "P.T.F.E" at the end of the code. Please see the example below:

- C (DN.....) SI-W-P.T.F.E.
- C (DN.....) SI-B-P.T.F.E.

In case you should require the compensator with T.C. flange, it is sufficient to place "T.C." after the "C" of compensator. Please see example below:

- C.T.C. (DN.....) SI-W
- C.T.C. (DN.....) SI-B-P.T.F.E.

VANTAGGI

Parte a contatto con il prodotto Silicone o P.T.F.E.;
 Semplice da smontare, ispezionare, pulire,
 Peso ed ingombro molto ridotti.
 Materiali: acciaio inox, Silicone e P.T.F.E.;
 Ideale per granuli, paste e polveri.

ADVANTAGES

Part in contact with the product is Silicone or P.T.F.E.;
 Easy to disassemble, inspect and clean;
 Reduced weight and overall dimensions;
 Materials: Stainless steel, Silicone and P.T.F.E.;
 Ideal for granules, paste and dust

PRESSIONE DI ESERCIZIO

I Compensatori CO.RA. reggono la pressione massima di 0.5 bar
 La pressione di lavoro indicata si riferisce a tutte le dimensioni indicate

WORKING PRESSURE

All CO.RA. compensators withstand the maximum working pressure of 0.5 bar
 The working pressure indicated refers to all sizes (DN).

IMPIEGO IN AMBIENTI ATEX

I compensatori CO.RA. per utilizzo in ambiente esplosivo sono di due tipi:
 - Flangia MF o TC in silicone nero
 - Flangia MF o TC in silicone nero con anima in PTFE
 CO.RA. come costruttore può fornire una dichiarazione di antistaticità del materiale.

USE IN ATEX ENVIRONMENTS

CO.RA. compensators that can be used in explosive environments are of two types:
 - MF or TC flange in black silicone
 - MF or TC flange in black silicone with PTFE core.
 CO.RA. as a manufacturer can certify that the material is antistatic.



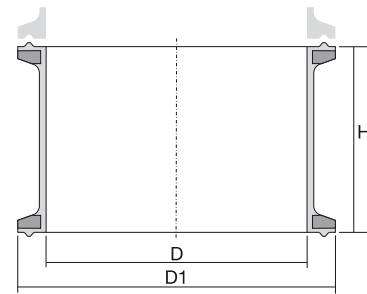
Compensatore in silicone con flangia T.C.
 Silicone compensator with T.C. mating flanges



C-T.C. 4" SI-W - Silicone conforme F.D.A.
 C-T.C. 4" SI-W - Silicone in compliance with F.D.A. requirements



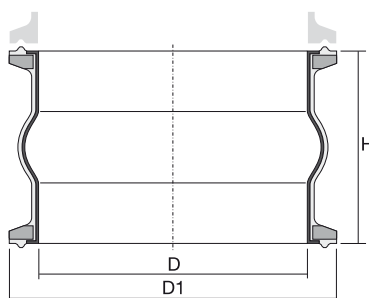
C-T.C. 4" SI-B - Silicone conforme F.D.A.
 C-T.C. 4" SI-B - Silicone in compliance with F.D.A. requirements



DN	D	D1	H
1 1/2"	34,8	50,4	52
2"	47,5	64	52
2 1/2"	60,2	77,4	52
3"	72,6	90	52
4"	97,6	118,8	52
6"	149	166,7	52
8"	197,8	217,7	52

COMPENSATORE IN SILICONE CON FLANGIA T.C. E ANIMA IN P.T.F.E. (non illustrato)

SILICONE COATED COMPENSATOR WITH P.T.F.E. CORE AND T.C. MATING FLANGES (not illustrated)



DN	D	D1	H
1 1/2"	34,8	50,4	52
2"	47,5	64	52
2 1/2"	60,2	77,4	52
3"	72,6	90	52
4"	97,6	118,8	52
6"	149	166,7	52
8"	197,8	217,7	52



Compensatore a onda in silicone nero
Wave Compensator made with black silicone



Compensatore a onda in silicone trasparente
Wave Compensator made with transparent silicone

COMPENSATORE A ONDA E A SCALA

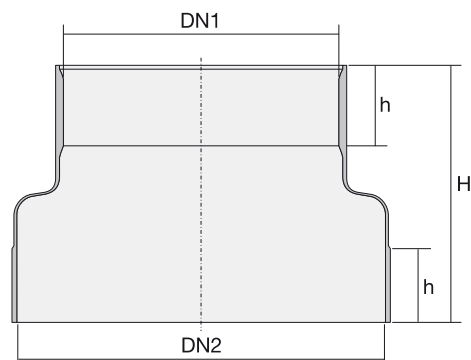
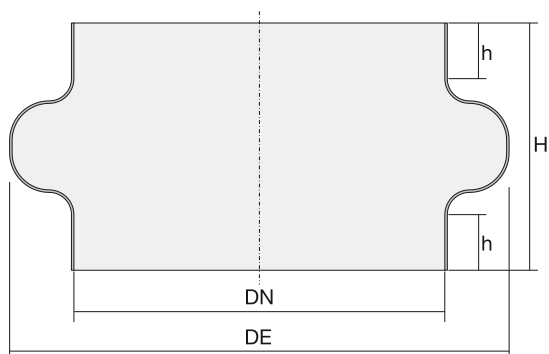
I compensatori in silicone ad onda o a scala, sono realizzati per stampaggio a iniezione. Sono ideali per collegamento di tubazioni fisse, mobili, in presenza di parti vibranti, in accoppiamenti che necessitano di una certa libertà come sistemi su celle di carico (sistemi di pesatura).

- Alta flessibilità (minima resistenza alla deformazione), molto adatto per sistemi di pesatura di precisione
- Reazione alla compressione minima
- Alta densità del materiale dovuta al processo di stampaggio
- Materiale LSR (Liquid Silicon Rubber = silicone liquido)
- Capacità di adattamento grazie all'alta flessibilità
- Resistente a forti vibrazioni
- Resistenza a temperature da -50°C fino a +180°C
- Semplice da sostituire
- Facilità di pulizia grazie alla assenza di spigoli vivi e alla assenza di porosità

"WAVE AND STEP TYPE" COMPENSATORS

The "wave type" and/or "step type" silicone compensators are made by injection pressing. They are ideal to connect fixed and mobile tubes in the presence of vibrating parts, in couplings that require a certain liberty such as cell load systems (weighing systems).

- Highly flexible (minimum resistance to deformation), and suitable for weighing and precision systems.
- High material density due to the pressing process
- Material is LSR (Liquid Silicone Rubber = liquid silicone)
- Adaptable thanks to its high flexibility
- Vibration resistant
- Temperature resistant from -50°C to +180°C
- Easy to replace
- Easy to clean thanks to the absence of sharp edges and porosity



DIMENSIONE				Ø TUBO	
DN	DE	H	h	MIN.	MAX.
100	150	100	25	100	114
150	200	100	25	150	168
200	250	100	25	200	219
250	300	100	25	250	273
300	350	100	25	300	324
400	405	120	25	400	425

COMPENSATORE A SCALA (non illustrato)

STEP TYPE COMPENSATORS (not illustrated)

DIMENSIONE					Ø TUBO		
NW	DN1	DN2	H	h	DN	MIN.	MAX.
60/80	57	75	70	20	60	60	70
					80	76	89
80/100	75	10	70	20	80	76	89
					100	100	114

CO.RA. FLEXIBLE PIPES



Silicone trasparente
Transparent silicone



Silicone rinforzato
Reinforced silicone

TUBAZIONI FLESSIBILI

Le tubazioni flessibili di collegamento CO.RA. permettono l'allineamento fra due macchine, e sono utilizzati per effettuare: carico, scarico, trasporto polveri/liquidi, recupero delle variazioni di lunghezza e collegamento di macchine vibranti evitando che il prodotto venga a contatto con l'ambiente di lavoro.

Gli elementi flessibili CO.RA. sono di due tipi: in silicone trasparente con spessore 1,3 mm e in silicone rinforzato con spessore 2,3 mm. La loro lunghezza può variare da un minimo di 200 mm ad un massimo di 4000 mm. Il silicone utilizzato è conforme ai requisiti FDA N° 21 CFR 177.2600. Gli elementi flessibili possono essere forniti nei seguenti diametri:

Øi 50 - Øi 65 - Øi 80 - Øi 100 - Øi 150 - Øi 200 - Øi 250 - Øi 300

FLEXIBLE PIPES

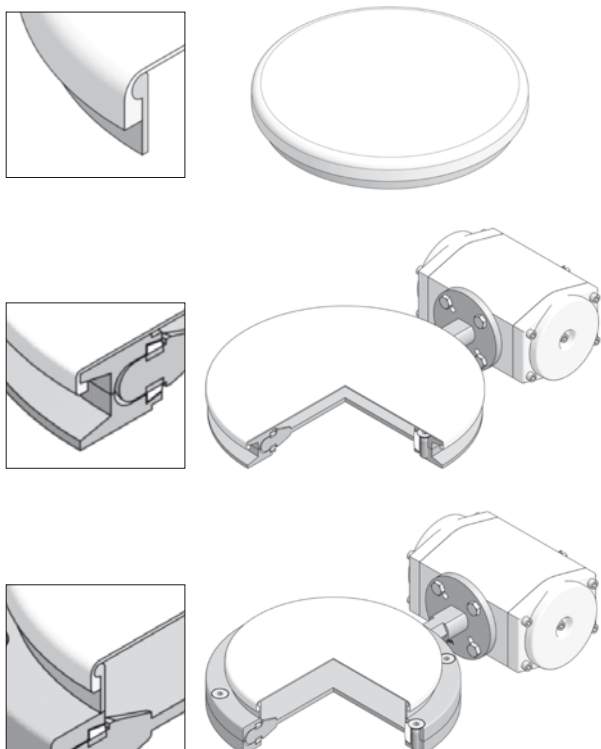
CO.RA. flexible pipe allow the alignment between two machines and are used to load and discharge powders/liquids; to recuperate length variations and to connect vibrating machines preventing the product from getting in contact with the work ambient.

CO.RA. flexible elements come in two types: transparent silicone with a thickness of 1,3 mm and reinforced silicone with a thickness of 2,3mm. The length can vary from a minimum of 200 mm to a maximum of 4000 mm.

The silicone used is in compliance with FDA N° 21 CFR 177.2600 requirements.

The flexible elements can be supplied in the following sizes:
Øi 50 - Øi 65 - Øi 80 - Øi 100 - Øi 150 - Øi 200 - Øi 250 - Øi 300

SANITARY DUST CAPS



TAPPO IN SILICONE

Il tappo in silicone CO.RA. è stato studiato ed ideato per la temporanea chiusura / protezione di tubi, valvole o apparecchiature, evitando che il prodotto entri a contatto con l'ambiente di lavoro effettuando una tenuta. L'innovazione tecnologica apportata consiste nella facilità di montaggio su flange di tipo MF, TC e su collarini con bordo speciale (appositamente creati). Il silicone utilizzato è conforme ai requisiti F.D.A. N° 21 CFR 177.2600 ed è sterilizzabile a vapore.

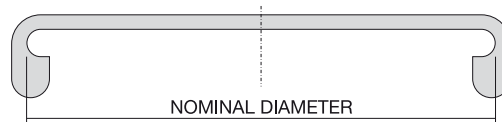
Su richiesta è possibile realizzare i tappi in: Viton, EPDM, Silicone nero e Bianco.

SIL CAP

The CO.RA. silicone cap was conceived and designed for applications where the temporary closing/protection of tubes, valves or equipment is required, thus preventing the product from getting into contact with the work ambient by creating a seal.

The technological innovation consists in the easy assembly on MF type flanges, TC's and Spigots with special edges (especially created). The silicone used is in compliance with FDA N° 21 CFR 177.2600 requirements and is sterilizable with steam.

It is possible to produce the caps in Viton, EPDM and White and black silicone on request.



Standard size: 4" - 6" - 8" - 10" - 12" - 16"



REG. No. 5762/2



REG. No. IT-71044



CO.RA. S.r.l. - 55011 Spianate - Altopascio (Lucca) - Italy - Loc. Chiappini, 51
Tel. +39 0583 20590 r.a. - Fax +39 0583 20481 - info@coraitaly.net - www.coraitaly.net

